



같은 곳, 다른 삶! 꿈에 그렸던 그림!

전주 월드컵 이지움 아파트



분양문의
063) 211-8114

시공 P&KD 시공 제성종합건설(주) 분양보증 대한주택보증

- * 본 홍보물에 사용된 사진, 이미지 등은 소비자 이해를 돕기 위해 제작된 것으로 실제와 차이가 있을 수 있습니다.
- * 본 홍보물의 초안도 및 투시도는 소비자의 이해를 돕기 위해 제작된 것으로 인-허가 변경 등에 따라 변경될 수 있습니다.
- * 단지 조성 및 시공계획은 변경되어 시행될 수 있습니다.
- * 창호, 가구류, 바닥 등 마감재의 색상, 디자인, 재질 등은 실제 시공시 견본주적으로 차이가 있을 수 있습니다.
- * 향후 인접지 등의 개발로 인해 조망권, 일조권 및 환경권 등이 분양시점에 다르게 변경될 수 있습니다.
- * 계약 전 사업부지 현황을 필히 방문하여 확인하시기 바랍니다.
- * 허가 등에 따른 소비자 피해보상은 주택법 시행령에 따라 적용됩니다.



나도 새 아파트에서 살고 싶다

늘 희노애락(喜怒哀樂)을 함께하는 익숙한 곳 -
 사계절 아름다운 경치가 풍경화를 그리는 곳 -
 그 어디보다 밤하늘의 별이 반짝이는 곳 -
 나에게 집이 편안한 휴식처가 되는 이유는
 나만의 공간, 나의 점이 아름다워서가 아닙니다.
 늘 있던 곳에 함께하는 익숙함, 그 자체입니다.

가끔 상상해 보곤 합니다.
 밝고 새하얀 아파트에서 시작하는 하루 -
 탁 트인 전망에 펼쳐지는 경치 -
 한결 편리해지는 주거공간과 생활환경 -
 고급스러움에 트렌드까지 더해진 도시적인 설계 -
 "나도 새 아파트에서 살고 싶다."
 늘 함께하던 익숙함과 어우러져 말이죠.

전주 월드컵 이지움아파트가
 당신의 상상을 실현합니다.

BETTER TOMORROW
 KYESUNG

계성종합건설(주)



계성 이지움 빌딩



세종시 행복2차 아파트

“편안한 공간·편안한 세상”
계성종합건설이 새로운 시각으로 랜드마크를 건설합니다
월드컵 이지움아파트

보여주려는 듯 일부러 화려하게 꾸미지 않습니다.
 건물을 세워 단순히 실적을 높이는 것은 목적이 아닙니다.
 보이지 않는 곳까지 세심하게 배려하여
 마음과 마음이 통하는 랜드마크를 설계하는 것 -
 예써 포장하지 않아도 입에서 입을 통해 알려지는 이유는
 당신의 가족과 미래를 생각하는
 계성종합건설의 마인드가 전달돼서입니다.
 당신에게 계성종합건설의 아심과, 이지움을 바칩니다.



생활인프라에 미래비전이 어우러진 프리미엄 랜드마크 -

전주 월드컵경기장이 딱 한발자국, 위치가 곧 가치다!

전주 친환경 첨단복합산업단지, 첨단벤처단지 등 탁월한 입지가치,
한번쯤 그려봤을 그 자리에 이지움이 펼쳐집니다.

전주 월드컵 이지움아파트



Natural Design

자연 속의 조화로 아름다움을 표현하다

Traffic & Value

살고 있는 집의 미래가치는 어느 정도입니까?

현대의 집은 단지 살기위한 단순한 공간이 아닌 삶의 질, 제테크, 투자가 결합된 복합적인 곳입니다. 이런 복합적인 가치를 판단하는 가장 중요한 요소는 나의 집과 연결된 '교통' 환경과 이를 둘러싼 '호재' 입니다. 이지움의 가치는 변하지 않습니다.



GREAT LOCATION

전국을 잇는 교통네트워크의 핵심지

- 바로 앞 전주(호남고속도로)가 있어 더욱 편리한 생활속도
- 동부대로와 713번 지방도로 근접으로 탁월한 이동환경
- 서부대로를 통한 우수한 대도시 접근성 및 전북혁신도시 진입 편리성
- 익산 · 군산 · 새만금신도시 · 순창 · 남원 · 정읍 등 최대의 자동차 전용도로 개설완료
- 동부대로를 통한 KTX 전지역 이용, 덕진 버스터미널 등 타지역을 잇는 스피디한 교통망

전주의 손꼽히는 프리미엄 미래가치

- 3,000억원 규모의 고기능 탄소섬유개발사업과 글로벌 스타산업 C-STAR로 각광받고 있는 전주 탄소밸리
- ※ 새 정부의 국정과제로 탄소산업 선명
- 전주지방법원과 지방검찰청을 유치하는 복합도시 '만성개발지구' (약 143만㎡/2015년까지 총 4,757억원 투입)
- 1대7기업을 비롯해 약 100여개의 기업을 유치, 총시차 6천여명, 매출 30조원을 기대하는 전략적도의 핵심개발사업 전주 친환경 첨단복합산업단지
- 약 267억원의 기술 및 제품 수출을 성사시키면서 첨단기술의 중심으로 발돋움하는 '전주첨단벤처단지'
- 일지리 청출 약 13만개, 생산유발효과 연간 9조원에 이르는 '전주혁신도시'
- 대규모 인구유입 및 입지 가치상승이 기대되는 '전주완주 · 서부신사가지 · 허가 택지지구'



* 본 계획도상에 표시된 조차지나 개발을 단기 주택 계획은 2015년 12월 31일까지는 해당 조차지, 개발을 합니다.

Community

입주세대만이 누릴 수 있는 공간이 있습니까?

커뮤니티공간이라고는 작은 놀이터뿐인 곳에 살고 계신가요?
특별하다는 건 그만큼 남들과 다른 혜택을 누리고 있다는 것입니다.
입주세대의 편의성과 차별화된 프라이드를 충족시켜 줄 수 있는
커뮤니티 공간이 당신과 함께합니다.
이지오피스 당신의 희망을 설계합니다.



ONE STOP CULTURE

삶을 담아내는 또 하나의 Life gallery

"입주세대가 필요로 하는 것은 무엇인가?"에서부터 시작된
커뮤니티 공간은 생활의 질을 높여주는 또 하나의 프라이드로 제공됩니다.

키즈카페

"이지오피스 어린이집 입학경쟁으로 고민하는 부부가 없었으면..."
맞벌이 부부 또는 개인생활이 필요한 입주세대를 위한 고급 워터보육시설

어린이도서관

"멀리 가지 않아도 많은 책을 공유하고 읽을 수 있는 곳이 있었으면..."
입주세대가 공동 위탁·관리함으로써 이지오피스만의 쾌적한 지식공간으로 운영

어린이놀이터

"내 아이가 보다 안전하게, 보다 즐겁게 하루를 보낼 공간이 있었으면..."
전문 시공을 통해 놀이터 및 광원으로 설계, 친환경 테마공간으로 활용



상기 커뮤니티 시설은 단지내 2~3층에 설계, 이지오피스 입주세대에 제공되는 공간입니다. 운영은 주주 입주세대 대표를 통해 진행됩니다.



Security & Life

24시간 편안한 아파트에서 살고 있습니까?
 시간이 지날수록 보안과 입주세대를 위한 편의가전은
 개인의 선택이 아닌 필수가 되어가고 있습니다.
 입주세대의 생활을 위한 세심한 배려와 함께
 최상의 보안설비까지 갖추고 있다면 그것이 편안한 아파트 아닐까요?
 이지움은 보이지 않는 곳까지 생각합니다.



이지자

Digital System, 수준이 다른 보안으로 생활도 UP

보이지 않는 곳까지 생각하는 철저한 보안시스템과 시대를 앞서는
 홈네트워크로 디지털라이프를 실현합니다.



이지자

보안 Security System

[CCTV] 엘리베이터, 주차장, 단지내부, 출입구 등에 설치 24시간 모니터링합니다
 [디지털 도어락] 열쇠 분실 및 도난 걱정없이 번호만으로 출입할 수 있습니다
 [지하주차장 비상벨] 주차장 내 경보를 발생장치를 설치 응급상황에 대비합니다
 [무인경비 시스템] 주출입구에 외부인의 시선통제가 가능하도록 만들어집니다
 [공동현관 시스템] 외부인의 2차 방문점검을 통해 보안을 강화합니다
 [동체 감지기] 1~2층 및 최상층에 감지기를 설치하여 외부침입을 차단합니다



이지자

생활 Digital System

[주방TV] 7인치 LCD TV를 주방의 가치를 높여줍니다
 [음식물떨수기] 원터치로 음식물 쓰레기를 건조시켜 악취를 줄여 배출합니다
 [실내 환기시스템] 외부의 신선한 공기를 유입하여 쾌적함을 유지합니다
 [대기전력 차단센텍] 대기전력을 차단하는 콘센트로 전력소모를 방지합니다
 [디지털 온도조절기] 에너지 절감에 탁월한 온도조절기를 각 실별 제공합니다
 [홈네트워크] 원터치로 원격제어가 가능한 유비쿼터스 생활이 실현됩니다
 [디지털 수신장치] 국내 다양한 채널의 방송시장이 가능합니다
 [컬러링메드] 10인치 크기의 컬러링메드로 각종 제어 가능합니다



이지자



이지자

* 본 책자발행의 이익에는 소액의 기부금을 돕기 위해 제외한 이지저장금으로 발행된 도서 재료가 있습니다.



이지
EASYUM

창가에 비춰오는 눈부신 아침 햇살이
아름다운 이유,
붉게 물든 노을을 바라보며
마시는 커피 한잔이 달콤한 이유,
항상 함께했던 가족과의 저녁이
더욱 행복해진 이유.

당신이 꿈꾸는 그곳에 여유가
함께하기 때문입니다.

Relaxing Day, Easyum!



「Living Room」

나는 오늘 드라마의 주인공이 되다.

설계부터 인테리어까지 한번쯤 살아봤으면 했던 그곳이,
오늘 당신에게 행복을 전달하는 공간이 됩니다.

▶ 입구에서부터 한 눈에 보이는 개방형 설계구조로 더욱 넓어 보이는 시각적 효과가 뛰어납니다.





「Dining Room」

365일, 설레는 하루가 펼쳐지다.

가족을 생각하는 마음을 담아,
가장 빛이 날 아름다운 당신의 품격을 위해,
그대에게 가장 어울리는 세상을 선물합니다.

▶ 입주세대의 동선을 고려한 효율적인 라인으로 생활의 편의성을 한층 높여줍니다.





「Special Room」

일상의 힐링, 아늑한 공간에 그려지다.

분주했던 일상을 잠시 멈추고 휴식할 수 있는 곳,
특별한 시간을 위해, 여유로운 삶을 위해 꾸며집니다.



▶ 빌트인과 공간을 극대화하는 설계로 빔마더의 활용성이 탁월합니다.



Special Space

트렌디한 설계로 더욱 넓어지는 생활

- 공간에 공간을 더하는 세심한 설계 -
- 합리적인 구성으로 더욱 빨라지는 동선 -
- 짜임새 있는 배치로 높아지는 품격 -
- 이지움의 설계는 곧, 당신입니다.



- 실제 시공 시 평면면적 및 세사에는 다소 차이가 있을 수 있습니다.
- 창가의 인리스 및 평면도는 소바의 대를 놓기 위해 표현된 아티지입니다.
- 세사도 고가에 해당 단위에, 세사의 두께, 단위에 따라 차이가 있을 수 있습니다.
- 실제 시공 시 평면면적 및 세사에는 다소 차이가 있을 수 있습니다.

59A

124세대

전용면적 59.87㎡
 주거공용면적 26.93㎡
 공공면적 86.81㎡
 기타공용면적 31.49㎡
 계약면적 118.31㎡



59A'

70세대

하향식 파면구설치 세대

* 창가 인리스는 소바의 대를 놓기 위해 세사의 두께로 인해 시공시 차이가 있을 수 있으며, 단지 및 주변환경 등에 따라 평면과 차이가 있을 수 있으나 세사 및 평면도를 바탕으로 하여 확인하시기 바랍니다.

59B

- 실제 시공 시, 방향면적 및 배치는 다소 차이가 있을 수 있습니다.
- 양키의 아이스 및 양안되는 소파의 배열을 중기 위해 표현된 이미지입니다.
- 제1차 조망에 의해 인접한 부대의 두께 및 높이가 달라질 수 있습니다.
- 제1차 조망 및 면적은 건축협상 허용되는 오차가 생길 수 있습니다.

10세대

전용면적 59.96㎡
 주거공용면적 27.60㎡
 공급면적 87.56㎡
 기타공용면적 31.53㎡
 계약면적 119.10㎡



옥탑



기본형



확장형



59C

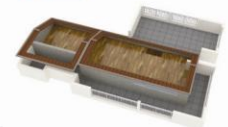
- 실제 시공 시, 방향면적 및 배치는 다소 차이가 있을 수 있습니다.
- 양키의 아이스 및 양안되는 소파의 배열을 중기 위해 표현된 이미지입니다.
- 제1차 조망에 의해 인접한 부대의 두께 및 높이가 달라질 수 있습니다.
- 제1차 조망 및 면적은 건축협상 허용되는 오차가 생길 수 있습니다.

6세대

전용면적 59.56㎡
 주거공용면적 28.77㎡
 공급면적 88.33㎡
 기타공용면적 31.32㎡
 계약면적 119.66㎡



옥탑



기본형



확장형

